

МЕБЕЛЬ
ДЛЯ ПРЕДПРИЯТИЙ ТОРГОВЛИ

ГОСТ
18310.3—85

Функциональные размеры прилавков

(СТ СЭВ 4832—84)

Furniture for trade enterprises.
Functional dimensions of stalls

Взамен
ГОСТ 18310.4—73

ОКП 56 2400

Постановлением Государственного комитета СССР по стандартам от 1 ноября 1985 г. № 3535 срок действия установлен

с 01.01.87

до 01.01.92

Несоблюдение стандарта преследуется по закону

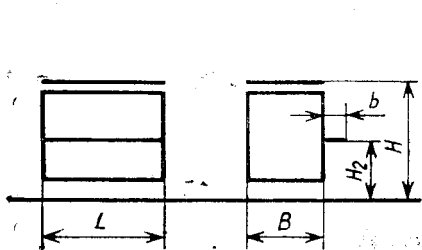
1. Настоящий стандарт распространяется на мебель для предприятий торговли, кроме книжных магазинов, и устанавливает функциональные размеры прилавков и столов, предназначенных для обслуживания посетителей и проведения всех необходимых для этого работ: демонстрации и упаковки товаров.

Стандарт соответствует СТ СЭВ 4832—84 в части терминов и размеров прилавков.

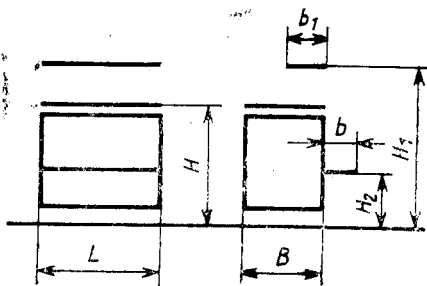
2. Основные размеры прилавков должны быть приняты на основе модуля, равного 100 мм.

3. Размеры прилавков указаны на черт. 1—3 и в таблице.

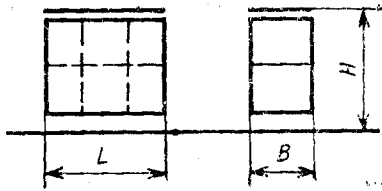
Размеры столов указаны на черт. 4 и в таблице.



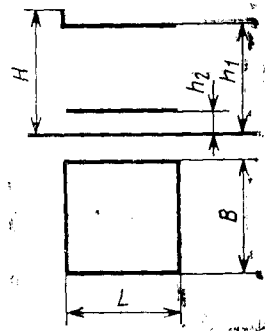
Черт. 1



Черт. 2



Черт. 3



Черт. 4

Размеры, мм

Наименование изделия	Длина L	Ширина B	Ширина полки для сумок поку- пателей b	Ширина верхней поверхности вит- рины b_1	Высота рабочей поверхности H	Высота верхней поверхности вит- рины H_1	Высота полки для сумок поку- пателей H_2	Шаг перфорации стоек (модуль)	Высота перфора- ции
Прилавок для продо- вольственных и непро- довольственных товаров (черт. 1)	900, 1000, 1200, 1500*	600, 800, 1200*	180	—	700**, 900, 1100***	—	400	50, 70, 100	30
Прилавок-витрина для продовольственных не- охлажденных товаров (черт. 2)	900	600	180	300	700**, 900	1200	400	50, 70, 100	30
Прилавок для корзин (черт. 3)	900	450	—	—	700**, 900	—	—	50, 70, 100	30
Прилавок для крупно- габаритных товаров	900, 1200	600, 800	—	—	250	—	—	50, 70, 100	30
Прилавок для выпис- ки чеков	600	450	—	—	700**, 900	—	—	50, 70, 100	30
Стол для демонстра- ции и продажи тканей	900	900	—	—	900	—	—	50, 70, 100	30

* Прилавок для продажи тканей.

** Высота рабочей поверхности при наличии сидения.

*** Прилавок для магазинов «Ювелирные изделия».

Примечания:

1. Высота стола при наличии бортика h_1 должна быть 1050 мм.2. Высота нижней полки стола (расстояние от пола до верхней плоскости полки h_2) должна быть 250 мм.