

---

# ГОСТ 13025.2-85

**Название RUS:**

**Мебель бытовая. Функциональные размеры мебели для сидения и лежания**

**Название EN:**

**Domestic furniture. Functional dimensions of furniture for seating and lying**

**Статус:**

**действующий**

**Введен в действие:**

**1987-01-01**

**Описание:**

Настоящий стандарт распространяется на бытовую мебель и устанавливает функциональные размеры стульев, рабочих кресел, диванов, кресел для отдыха, диванов-кроватьей, кресел-кроватьей с подлокотниками и без подлокотников, табуретов, кроватьей и матрацев. Стандарт не распространяется на тахты, кушетки, стулья и кресла складные

**Изменения:**

№1 от --1991-01-01 (рег. --1989-10-30) «Срок действия продлен»

№2 от --2005-10-01 (рег. --2005-05-17) «Срок действия продлен»

**Заменял:**

ГОСТ 13025.7-71

**Этот файл не является официальным изданием. Материал данного документа предназначен для ознакомительных целей.**

## МЕЖГОСУДАРСТВЕННЫЙ СТАНДАРТ

## МЕБЕЛЬ БЫТОВАЯ

ГОСТ  
13025.2—85Функциональные размеры мебели для сидения  
и лежанияDomestic furniture. Functional dimensions of furniture  
for seating and lying.

## Взамен

ГОСТ 13025.7—71, ГОСТ 13025.8—71,  
ГОСТ 13025.9—81, ГОСТ 13025.10—81,  
ГОСТ 13025.11—71, ГОСТ 13025.16—73МКС 97.040.10  
97.140  
ОКП 56 1000

Постановлением Государственного комитета СССР по стандартам от 27 июня 1985 г. № 2040 дата введения установлена

01.01.87

Ограничение срока действия снято по протоколу № 7—95 Межгосударственного совета по стандартизации, метрологии и сертификации (ИУС 11—95)

1. Настоящий стандарт распространяется на бытовую мебель и устанавливает функциональные размеры стульев, рабочих кресел, диванов, кресел для отдыха, диванов-кроватьей, кресел-кроватьей с подлокотниками и без подлокотников, табуретов, кроватьей и матрацев.

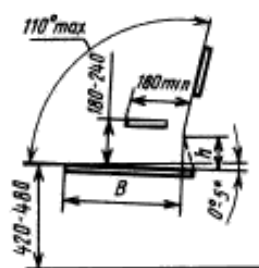
Стандарт не распространяется на тахты, кушетки, стулья и кресла складные.

(Измененная редакция, Изм. № 1, 2).

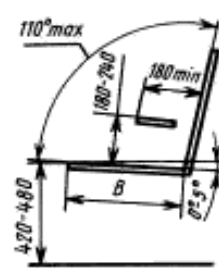
2. Размеры стульев и рабочих кресел должны соответствовать указанным в табл. 1, на черт. 1 и 2.

Таблица 1

мм		
Функциональные размеры	Стул	Рабочее кресло
Глубина сиденья $B$	360—450	400—500
Высота линии перегиба спинки от сиденья $h$	165—200	165—200



Черт. 1



Черт. 2

2.1. Ширина сиденья в наиболее широкой части должна быть не менее:

360 мм — для стульев;

400 мм — для рабочих кресел.

Издание официальное

Перепечатка воспрещена

Издание (ноябрь 2005 г.) с Изменениями № 1, 2, утвержденными в октябре 1989 г., мае 2005 г.  
(ИУС 2—90, 8—2005).

2.2. Расстояние между подлокотниками должно быть не менее 420 мм. Размер определяется на расстоянии 180 мм от спинки.

2.3. Радиус кривизны спинки (в плане) должен быть не менее:

450 мм — обычной;

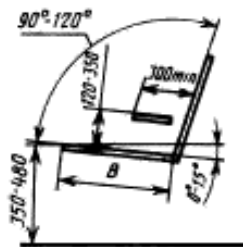
220 мм — поясничной.

Примечание. Под обычной спинкой понимается спинка, верхняя кромка которой расположена над сиденьем на расстоянии более 320 мм.

Под поясничной — понимается спинка, верхняя кромка которой расположена над сиденьем на расстоянии до 320 мм включительно.

2.4. Расстояние от пола до нижней кромки передней проножки или царги должно быть не менее 300 мм.

3. Размеры диванов, кресел для отдыха, диванов-кроватьей и кресел-кроватьей должны соответствовать указанным на черт. 3 и в табл. 2.



Черт. 3

Таблица 2

мм		
Функциональные размеры	Диван, кресло для отдыха	Диван-кровать, кресло-кровать
Глубина сиденья <i>B</i>	450—600	500—600

Примечание. Допускается глубина сиденья *B* более 600 мм при наличии дополнительных опорных подушек.

(Измененная редакция, Изм. № 2).

3.1. Ширина одного посадочного места дивана должна быть не менее 500 мм.

3.2. Ширина сиденья кресла в наиболее широкой части должна быть не менее 480 мм.

3.3. Расстояние между подлокотниками или боковинами кресел должно быть не менее 480 мм. Размер определяется на расстоянии 300 мм от спинки.

3.4. Размеры спального места должны быть не менее:

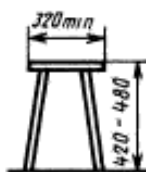
1860 × 700 мм — для диванов-кроватьей;

1860 × 600 мм — для кресел-кроватьей.

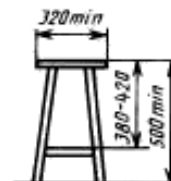
4. Глубину сиденья измеряют от передней кромки сиденья до линии пересечения его со спинкой или с вертикалью, проходящей через точку перегиба спинки.

5. Высота подлокотников измеряется от середины глубины сиденья.

6. Размеры табуретов должны соответствовать указанным на черт. 4 и 5.



Черт. 4



Черт. 5

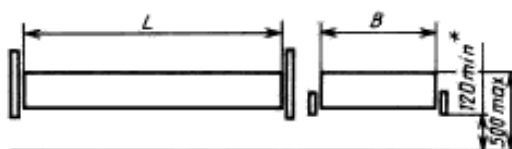
Примечание. В кухонном табурете высотой 650 мм и более должна быть опора для ног.

(Измененная редакция, Изм. № 1).

7. Выбор размеров по высоте стульев, рабочих кресел, табуретов и столов должен осуществляться по ГОСТ 13025.3—85.

8. Размеры кроватьей и матрацев для них должны соответствовать указанным в табл. 3 и на черт. 6.

мм		
Наименование кроватей	Размеры матрасов	
	Длина $L$	Ширина $B$
Одинарные	1860—2050	700, 800, 900
Двойные		1100, 1200, 1300, 1400, 1500, 1600, 1700, 1800



\* Размер 120 min не распространяется на кровати с цокольными опорами.

Черт. 6

(Измененная редакция, Изм. № 1, 2).

**Поправка:** Изменение №2 к ГОСТ 13025.2-85

**Дата введения:** 2005-10-01

**Актуален с:** 2008-01-15

Продолжение табл. 1

Наименование	Обозначение
<p>переменная по высоте</p> <p>радиогониометрическая (радио- маяк)</p> <p>2. Допускается рядом с обозначением антенны поместить изображение главного лепестка диаграммы направленности:</p> <p>главный лепесток диаграммы направленности в горизонтальной плоскости</p> <p>главный лепесток диаграммы направленности в вертикальной плоскости</p> <p>При необходимости рядом с обозначением главного лепестка диаграммы направленности указывают данные о ширине на определенном уровне измерения, например: ширина главного лепестка изменена на одном уровне</p> <p>ширина главного лепестка изменена на двух уровнях</p>	
<p>1а. Радиостанция</p>	
<p>1б. Передающая радиостанция</p>	

Продолжение табл. 1

Наименование	Обозначение
<p>1в. Приемная радиостанция</p> <p>2. Примеры построения общих обозначений антенн с пояснительными данными:</p> <p>а) антенна передающая с вертикальной поляризацией</p> <p>б) антенна приемо-передающая с горизонтальной линейной поляризацией.</p> <p>Примечание. При вертикальной поляризации стрелка должна быть параллельна средней линии обозначения антенны, а при горизонтальной поляризации — перпендикулярна ей</p> <p>в) антенна приемная с круговой поляризацией</p> <p>г) антенна с постоянной направленностью по азимуту и высоте</p> <p>д) антенна передающая с постоянной направленностью по азимуту и горизонтальной линейной поляризацией</p>	